

# SAMENVATTING STRATEGISCHE AGENDA 2020–2025





## REGIO FOODVALLEY DÉ EUROPESE TOPREGIO OP HET GEBIED VAN AGRIFOOD

### Wie zijn we?

In Regio Foodvalley wordt iedere dag hard gewerkt aan de voedselvoorziening van morgen. En dat is heel hard nodig, want in 20 jaar tijd komen er twee miljard mensen bij.

Op het grensgebied van Gelderland en Utrecht werken overheden, onderwijs- en kennisinstellingen en ondernemers in de regio intensief samen.

Daardoor krijgen we hier al decennialang dingen voor elkaar die nergens anders mogelijk zijn. Goede ideeën worden hier verder gebracht met ambitie, kennis én een gezonde dosis durf.

### Wat maakt onze regio bijzonder?

Regio Foodvalley heeft een unieke positie op het gebied van agrifood, voeding en gezondheid. Een regio waar onderzoek, praktijkkennis en ondernemerschap samenkomen voor baanbrekende innovaties. (zie illustratie hiernaast)

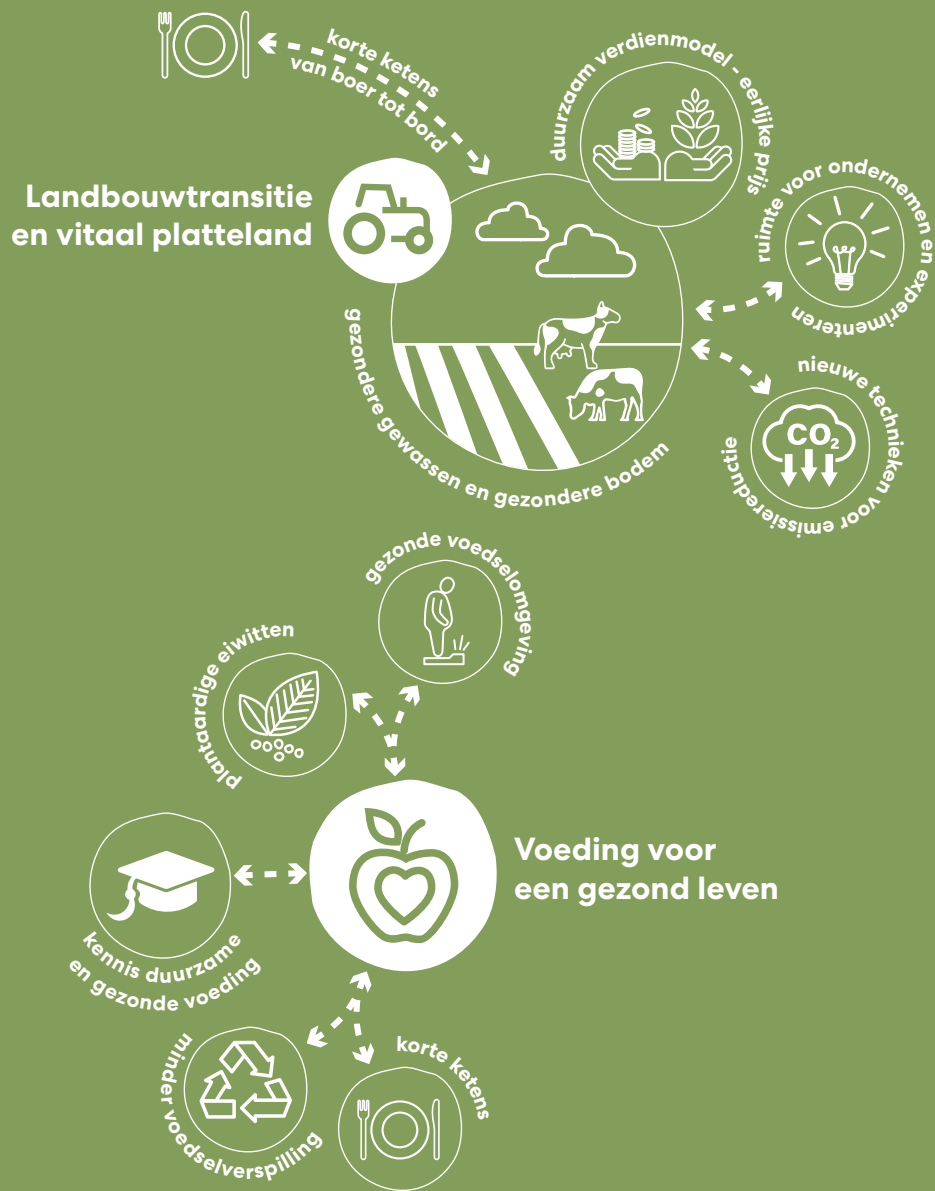


### Voor welke uitdagingen staan we?

Wij staan voor wereldwijde uitdagingen. Samen bedenken wij oplossingen voor belangrijke vraagstukken en passen we dit toe in onze eigen regio. We zetten ons namelijk niet alleen in voor oplossingen die mondiaal toepasbaar zijn maar werken ook gewoon aan een gezondere en duurzamere regio voor de inwoners zelf. Hoe zorgen we bijvoorbeeld voor een gezonde toekomst voor onze boeren, terwijl ook de lucht en de bodem gezond blijven? Hoe maken we gezond en lokaal eten beschikbaar voor de inwoners van onze regio en hoe kunnen boeren in andere plaatsen en landen daar weer van leren? Op welke manier zorgen we dat iedereen aan het werk blijft, ook nu banen steeds sneller veranderen of wanneer het slechter gaat met de economie? Hoe produceren wij evenveel energie als wij gebruiken? Hoe kunnen we zo zuinig mogelijk omgaan met onze grondstoffen?

### Hoe werken we samen aan oplossingen?

Wij willen een regio waar de inwoners gezonder zijn, graag willen wonen, werken en leven. Een regio waar innoveren en circulair werken gewoon is. Samen met partners uit het onderwijs, ondernemers en onderwijs hebben wij gewerkt aan een ambitieplan; de Strategische Agenda. Zeven thema's uit de Strategische Agenda vormen de basis om de ambities waar te maken.



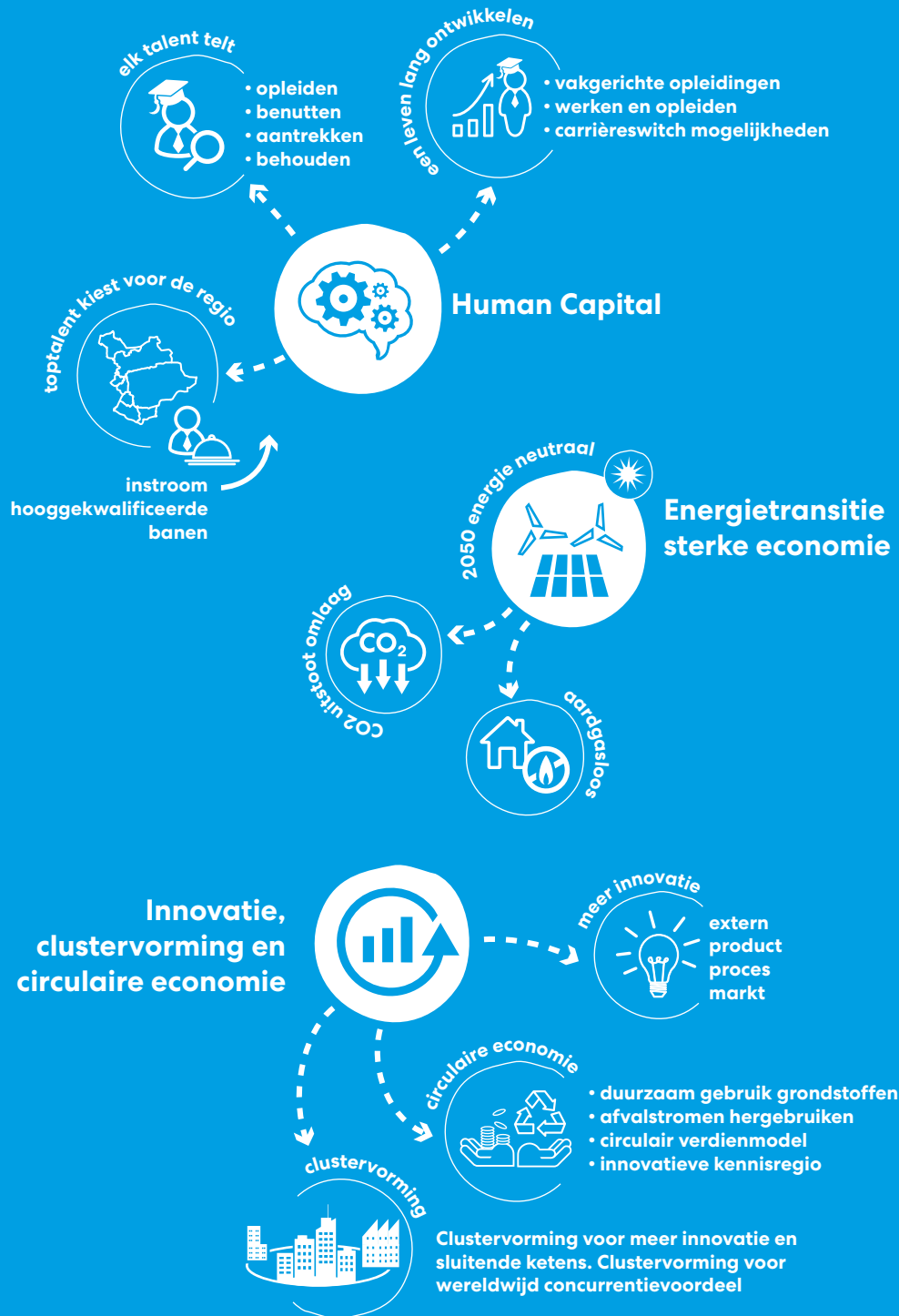
## OP WELK THEMA'S WERKEN WE SAMEN?

### Landbouwtransitie en vitaal platteland

Wij hebben veel agrarische bedrijven. Die zijn belangrijk voor onze regio. We werken met boeren samen aan innovaties waardoor ze steeds duurzamer kunnen produceren en ze een eerlijke prijs krijgen voor het eten dat ze maken.

### Voeding

Voeding voor een gezond leven staat centraal in deze regio. Door gezond en duurzaam te eten word je zelf ook gezonder. Wij helpen en maken het makkelijker om regionaal geproduceerd voedsel te kopen. Wij werken aan een omgeving die het makkelijker maakt om te kiezen voor gezond en duurzaam voedsel zoals plantaardige eiwitten. Voedselverspilling gaan we tegen door jou te laten zien wat je hier zelf tegen kan doen.



### Energietransitie

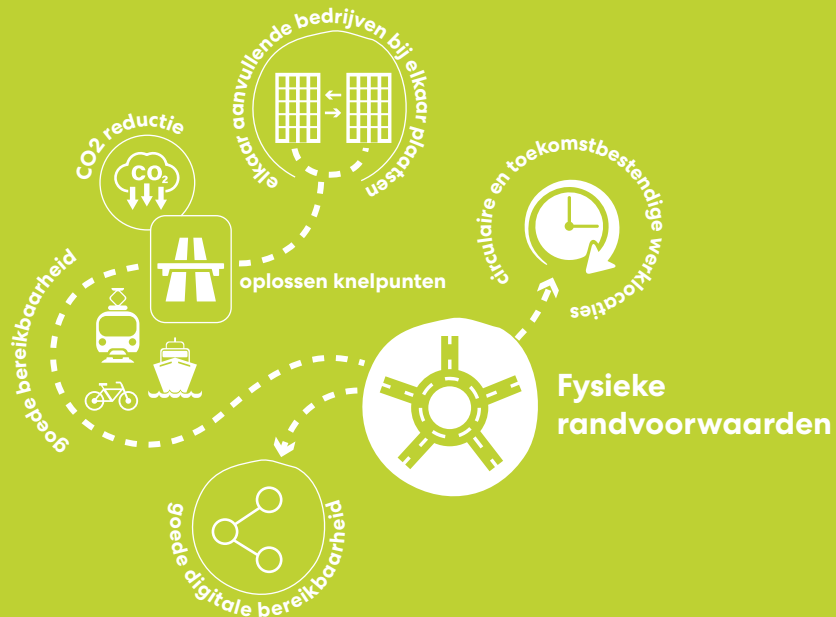
Wij helpen je graag om je woning energiezuinig te maken. Hiervoor hebben wij het Energieloket ingericht. Energie besparen en duurzaam opwekken; zo produceren we evenveel energie als we gebruiken. In 2050 zijn we energieneutraal, daarvoor hebben we met 23 deelnemende partijen de Regionale Energiestrategie 1.0 vastgesteld. Deze wordt tweejaarlijks herijkt.

### Human Capital (kennis en vakmanschap)

De werkgelegenheid in onze regio is goed. Toch hebben bedrijven vaak moeite om de juiste mensen te vinden. Scholen in onze regio veranderen hun lesaanbod en sluiten zo veel beter aan bij wat bedrijven nodig hebben. Het gevolg? Als je van school komt, heb je hier een grote kans op een goede baan. En als je je baan kwijtraakt, wil je niet bij de pakken neer zitten. Met wat hulp en een opleiding vind je misschien wel een mooie nieuwe baan in een hele andere sector. Wij noemen dit allemaal Human Capital.

### Innovatie, clustervorming en circulaire economie

Baanbrekende oplossingen bedenken door innovaties. Hierdoor krijgen wij dingen voor elkaar die nergens anders mogelijk zijn. Zo zorgen we voor toekomstbestendige bedrijven. In een circulaire economie bestaat geen afval meer en gebruiken hernieuwbare grondstoffen die in de kringloop blijven.



### Fysieke randvoorwaarden (economie en mobiliteit)

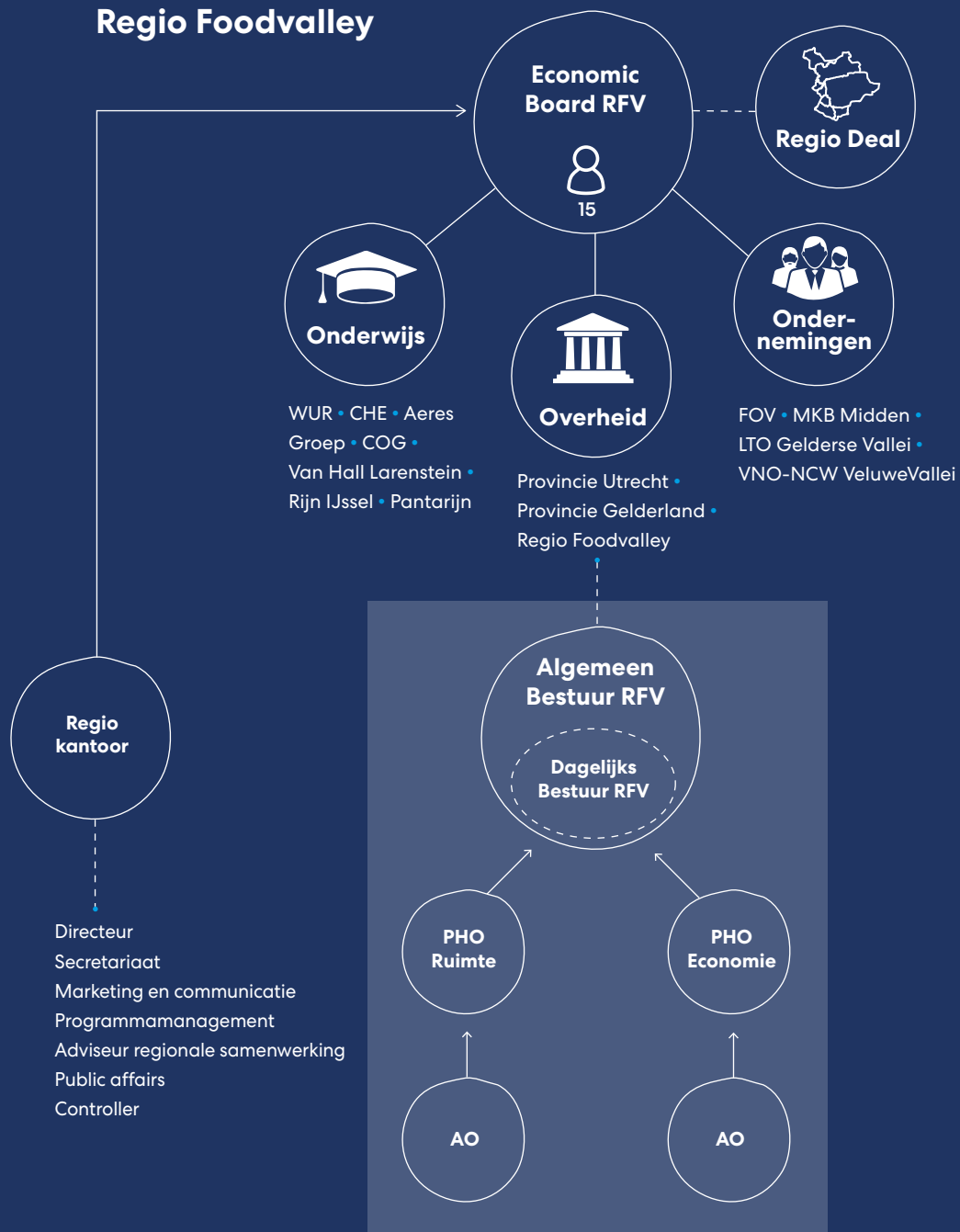
Regio Foodvalley gaat veel woningen bouwen en de bedrijvigheid neemt sterk toe. Een goede bereikbaarheid nu en in de toekomst is essentieel. Dat is alleen haalbaar als ook fiets, openbaar vervoer, lopen en deelauto's volop meegaan in de ontwikkelingen. Wij werken samen met de provincie en het Rijk aan de toekomst én de aanpak van de huidige verkeersknelpunten in onze regio. Ook zorgen we voor goed openbaar vervoer met optimale verbindingen.

### Quality of living (wonen, verstedelijking en landschap)

Onze regio ligt in een prachtige omgeving. We werken hard om de regio aantrekkelijk te houden voor wonen, leven, ondernemen, studeren en recreëren. Wij zorgen voor voldoende woningen, met goede voorzieningen in een mooi landschap.



## Economic Board Regio Foodvalley



### Hoe zijn wij georganiseerd?

De Economic Board Regio Foodvalley (EB) is de bestuurlijke samenwerking tussen ondernemers, onderwijs- en kennisinstellingen en overheid. De EB is verantwoordelijk voor het behalen van de doelen uit de Strategische Agenda, monitort de voortgang van de projecten en toetst nieuwe projectplannen.

### Partners

#### Ondernemers:

- FOV Regio Foodvalley
- VNO-NCW midden
- MKB Nederland
- LTO Gelderse Vallei

#### Onderwijs:

- Aeres
- Christelijke Hogeschool Ede
- Christelijke Onderwijs Groep
- Pantarijn
- Rijn IJssel
- Van Hall Larenstein
- Wageningen University & Research

#### Overheid:

- Gemeenten: Ede, Barneveld, Nijkerk, Renswoude, Rhenen Scherpenzeel, Veenendaal en Wageningen
- Provincies: Gelderland en Utrecht



## Kerngegevens

### Ligging:

- centraal in Nederland
- in een prachtig landschap van de Vallei, Heuvelrug en Veluwe
- acht gemeenten: Barneveld, Ede, Nijkerk, Renswoude, Rhenen, Scherpenzeel, Veenendaal en Wageningen
- meer dan 365.000 inwoners
- twee provincies Gelderland en Utrecht
- meer dan 30.000 bedrijven
- 17 scholen voor voortgezet onderwijs

### Bereikbaarheid

- goed bereikbaar via de snelwegen A1, A30 en A12
- een uur afstand naar Schiphol en maar anderhalf uur naar Düsseldorf
- gelegen aan de A1 en de A12-corridors
- prima spoorverbinding (twee intercitystations en de Valleilijn)



